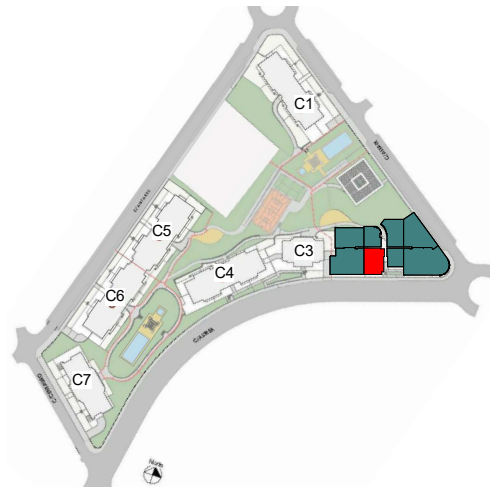




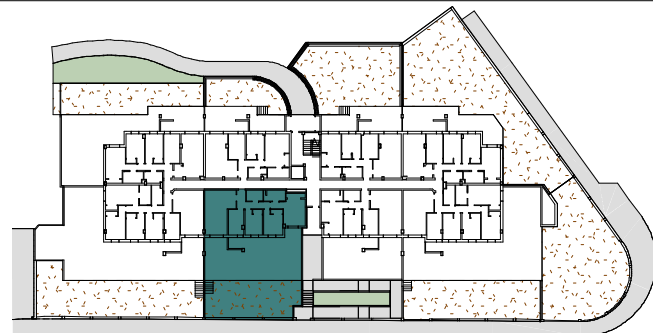
TORRE CAÑAVERAL
CONJUNTO RESIDENCIAL

Conjunto 2

Planta Baja. Puerta A



Situación



Emplazamiento

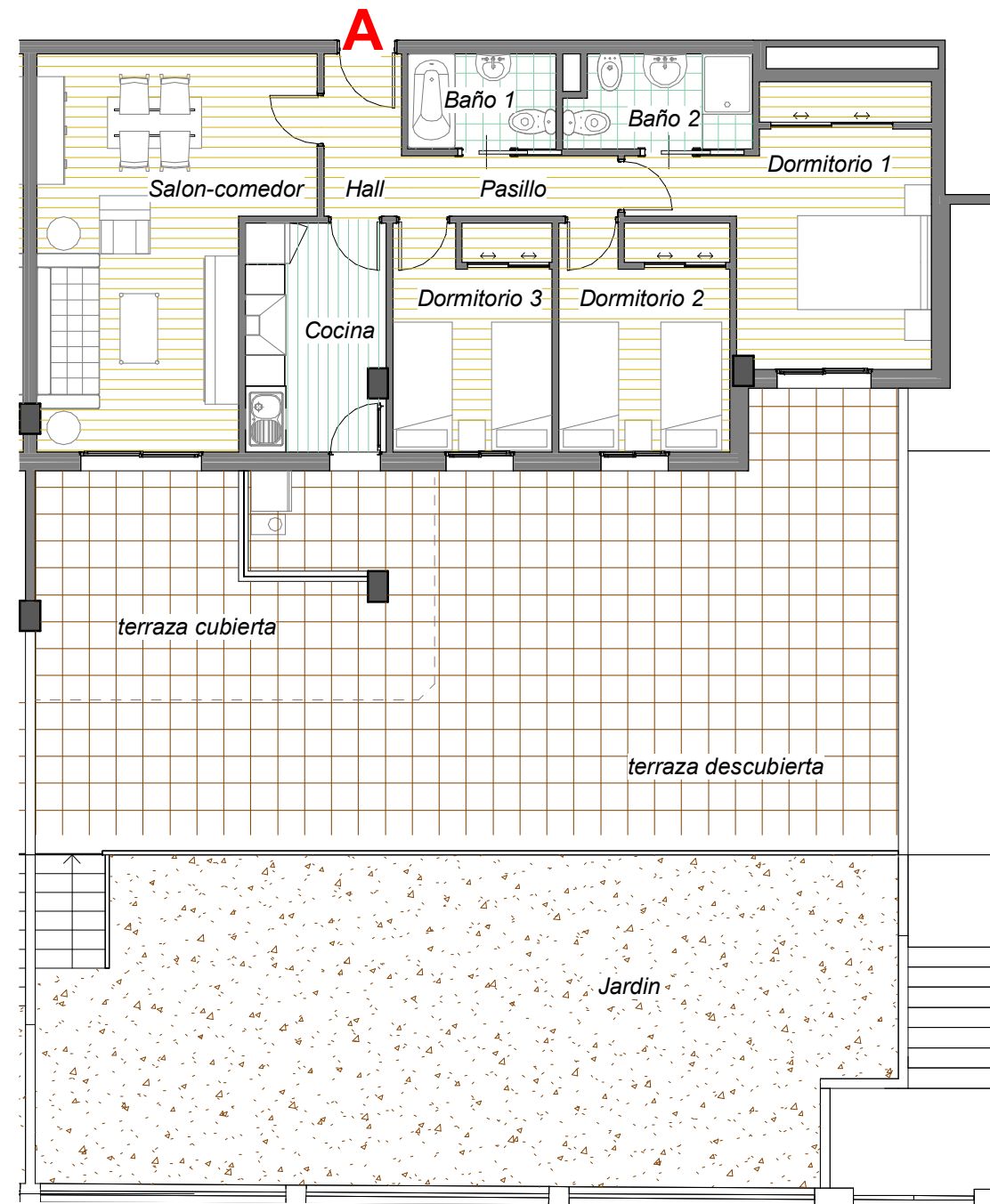
Tipo de habitación	Area
Hall	2,92
Salon-comedor	20,58
Cocina	7,00
Pasillo	2,76
Baño 1	3,12
Dormitorio 1	13,44
Dormitorio 2	8,66
Dormitorio 3	8,05
Baño 2	3,76
Total Sup.útil cerrada	70,29
terrazza cubierta	19,52
terrazza descubierta	55,77
Jardin	61,25

Superficies útiles

Superficie construida (incl.100% terrazas cub)	100,80 m2
Superficie construida con p.p. z.comunes	108,32 m2
Superficie útil (según BOJA)*	77,32 m2
Superficie útil total (con 100% terrazas cub.)	89,81 m2

*Nota: la superficie útil según decreto 218/2005 se define como la superficie del suelo interior de la vivienda y el 50% de los espacios exteriores privados (limitados hasta el 10% de la sup. útil interior).

Resumen de superficies



ESCALA GRAFICA



EL PRESENTE DOCUMENTO ES DE CARACTER INFORMATIVO Y PODRÁ EXPERIMENTAR VARIACIONES POR EXIGENCIAS TÉCNICAS, JURÍDICAS Y/O EXIGENCIAS MUNICIPALES. LAS SUPERFICIES EXPRESADAS SON APROXIMADAS, PUDIENDO EXPERIMENTAR MODIFICACIONES POR RAZONES DE INDOLE TÉCNICA EN EL DESARROLLO DE LA EJECUCIÓN DE LAS OBRAS. LAS DIMENSIONES DE PILARES, SITUACION DE BAJANTES Y CONDUCTOS DE VENTILACION AL IGUAL QUE LAS DIMENSIONES Y POSICION DE HUECOS NO ES DEFINITIVA. LOS GIROS DE PUERTAS Y LA DISTRIBUCION DE LOS APARATOS SANITARIOS Y ELECTRODOMESTICOS DE LAS COCINAS NO SON VINCULANTES. EL MOBILIARIO ES SOLAMENTE A TITULO INFORMATIVO.

promueve y construye

ANSAN

PROMOVER - CONSTRUIR - VIVIR